

LOONEY TUNES™

The image features the Looney Tunes logo at the top, set against a stylized landscape background. The logo consists of the words "LOONEY" and "TUNES" in a bold, white, blocky font with thick black outlines and red double-line accents. The letters are slightly slanted and have a playful, bubbly appearance. A small "TM" trademark symbol is located at the bottom right of the logo. The background is a light blue sky with a white, cloud-like border around the logo. Below the sky, there are dark blue, jagged shapes representing mountains or hills. At the bottom, there is a green field with a light green path or road winding through it.



LOONEY TUNES™

В ЧЁМ ДЕЛО, ДОК?



Издательство АСТ
Москва

УДК 821.111(73)-053.2
ББК 84(7Coe)-44
Ф68

LOONEY TUNES

Originally published in the English language by DC COMICS under the titles Looney Tunes.

Фиш, Шолли.

Ф68 Looney Tunes: В чём дело, док? / Шолли Фиш, Терри Лабан, Дерек Фридолфс [и др.] ; пер. с английского Анастасии Кузнецовой. — Москва : Издательство АСТ, 2020. — 144 с. — (Looney Tunes. Комиксы).

ISBN 978-5-17-120497-6

Классические персонажи Looney Tunes возвращаются с новыми приключениями! Вы снова повстречаетесь с любимшими вам Даффи Даком, Тазом, Багзом Банни и Твити в новых невероятных авантюрах. Наши герои отправятся в открытый космос и на Дикий Запад, попытаются взять главный приз в игровой викторине и сохранить антикварную вазу, а один из них снова попытается поймать Дорожного Бегуна.

Окунитесь вместе с ними в атмосферу красочных и головокружительных историй!

ISBN 978-5-17-120497-6

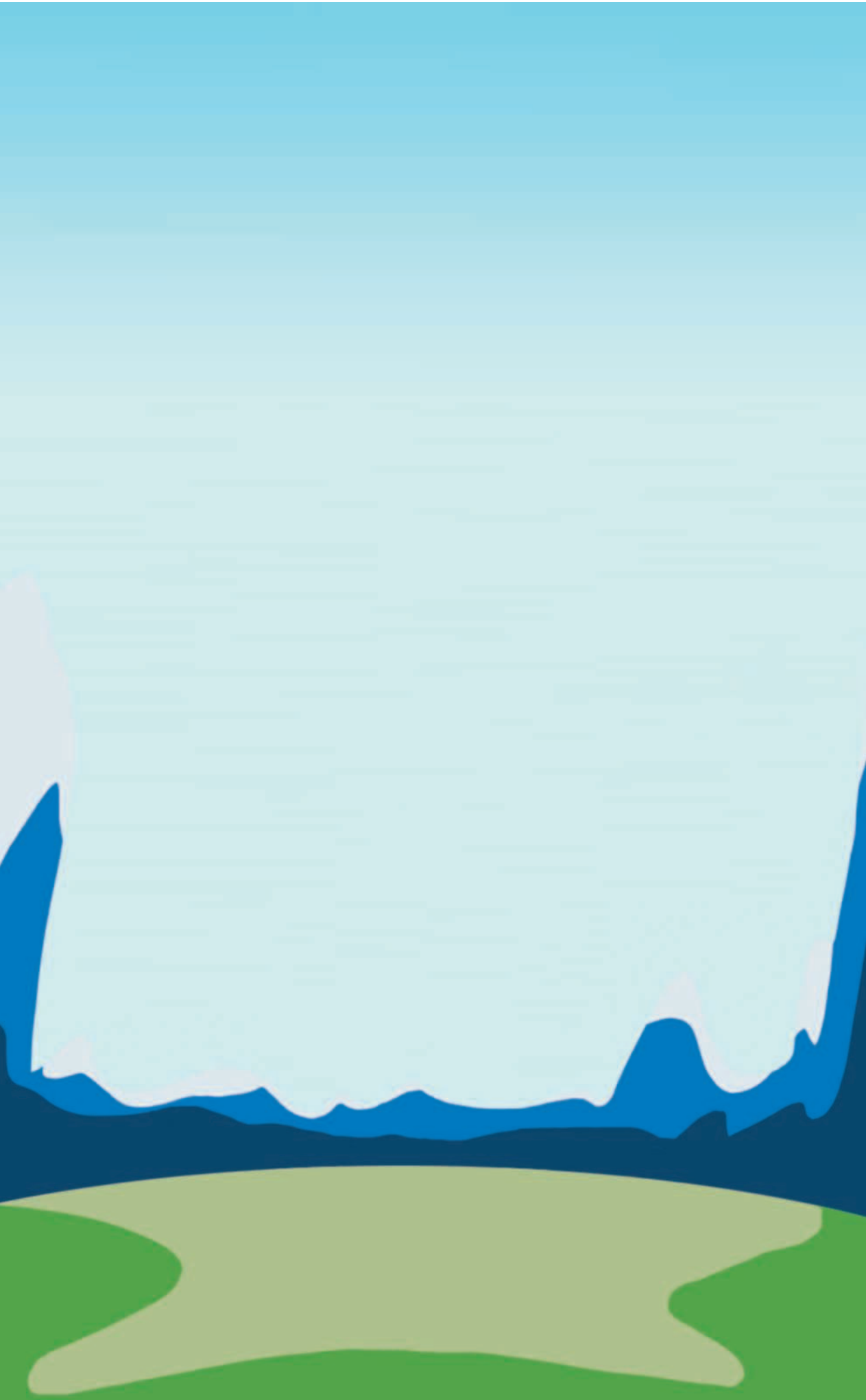
УДК 821.111(73)-053.2
ББК 84(7Coe)-44



Copyright ©2020 Warner Bros. Entertainment Inc.
LOONEY TUNES and all related characters and elements
© & ™ Warner Bros. Entertainment Inc.
WB SHIELD: ™ & © WBEI. (s20)
S0285002

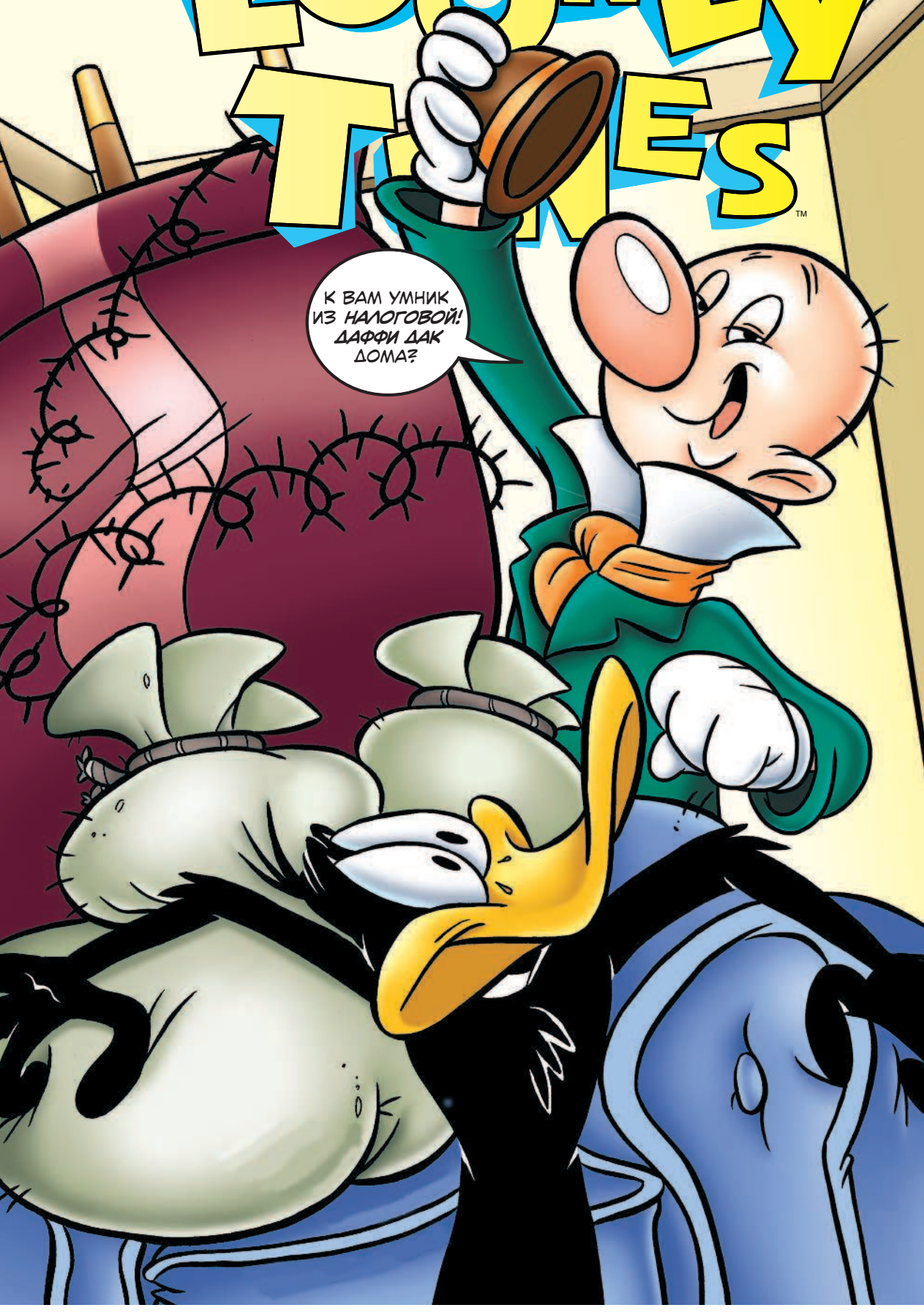
СОДЕРЖАНИЕ

- 7 НАЛОГО-ОБЛАЖАЛСЯ
- 16 НАСТОЯЩИЙ БИЗНЕСМЕН
- 22 НЕУПРАВЛЯЕМЫЙ
- 30 СЫР ДИКОГО ЗАПАДА
- 38 БЕШЕНЫЕ УТКИ
- 46 А КТО НЕ ХОЧЕТ СТАТЬ МИЛЛИОНЕРОМ?
- 54 ПОЗВОНИТЕ МОЕМУ АГЕНТУ
- 62 БАННИ ТЕРАПИЯ
- 72 ОХОТА ПУЩЕ НЕВОЛИ
- 80 ЗАКВЯТЫЕ ВРАГИ
- 90 ОТШЕЛЬНИК И БЕЗДЕЛЬНИК
- 98 УТКА В МУЗЕЙНОЙ ЛАВКЕ
- 108 КОМПЬЮТЕРНАЯ ПОМОЩЬ
- 112 ЧТО ЗА (КОСМО) ОПЕРА, ДОК?
- 120 БАГЗ БАННИ И БИКИ БАЗЗАРД В «МАМИН ПТЕНЧИК»
- 122 МАЙК КРЯК ЧАСТЬ 1
- 123 КОШМАРНЫЕ СОСЕДИ
- 133 КРОЛИЧЬЯ ПОДЖАРКА
- 134 БЫСТРЕЕ, ВЫШЕ, ТУПЕЕ
- 142 МАЙК КРЯК ЧАСТЬ 2



LOONEY TIMES™

К ВАМ УМНИК
ИЗ НАЛОГОВОЙ!
ДАФФИ ДАК
ДОМА?



ДИНЬ-ДОН

Д. ДАК

МИСТЕР
ДАФФИ
ДАК?

ЗВЕЗДА СЦЕНЫ,
ЭКРАНОВ, А ТАКЖЕ
МЕРОПРИЯТИЙ НА ОТКРЫТИИ
МАГАЗИНОВ!

АХ, ВЫ, ДОЛЖНО БЫТЬ,
ОДИН ИЗ СОТЕН МОИХ ФАНА-
ТОВ. ЧТО Ж, СКАЖУ СРАЗУ,
МОИ АВТОГРАФЫ СТОЯТ
НЕДЁШЕВО!

О, Я ПРИШЁЛ
НЕ ЗА АВТОГРАФОМ.
Я ИЗ НАЛОГОВОЙ
СЛУЖБЫ.

Налого- облажался

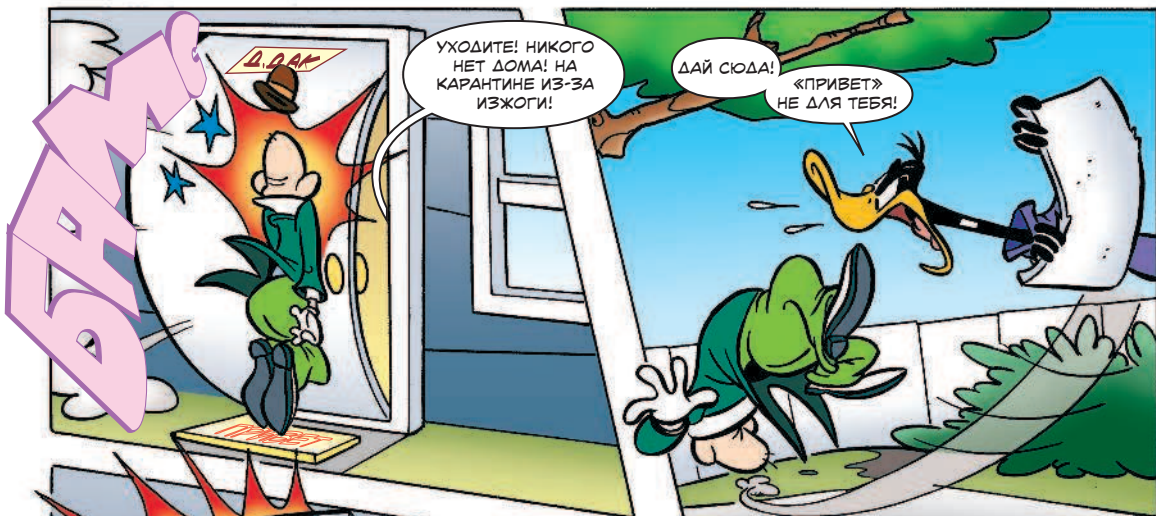
Сценарий: Шолли Фиш
Нарисовал: Дэйв Альварес
Контур: Скотт Макрей
Копирист: Кондес Шинцлер-Белл
Леттеринг: Саида Темофонне
Редактор: Макрей и Шинцлер-Белл
Обложка: Альварес, Макрей и Джессика Чен



ОЙ-ОЙ-ОЙ! НАЛОГОВАЯ?!!

ДА,
ГОВОРИТЕ,
БЕРЁТЕ
НЕДЁШЕВО?

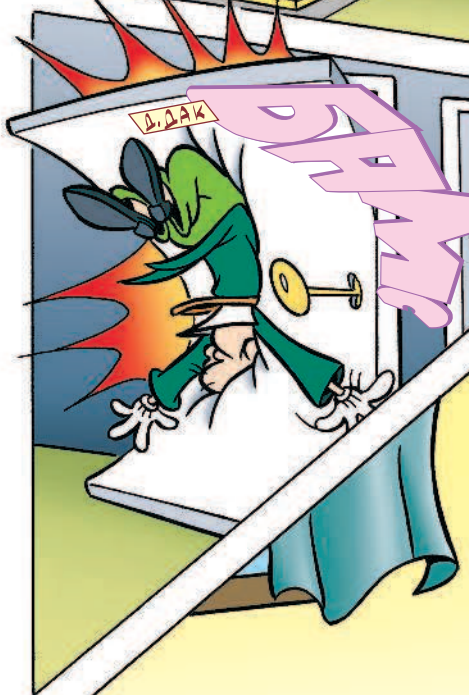




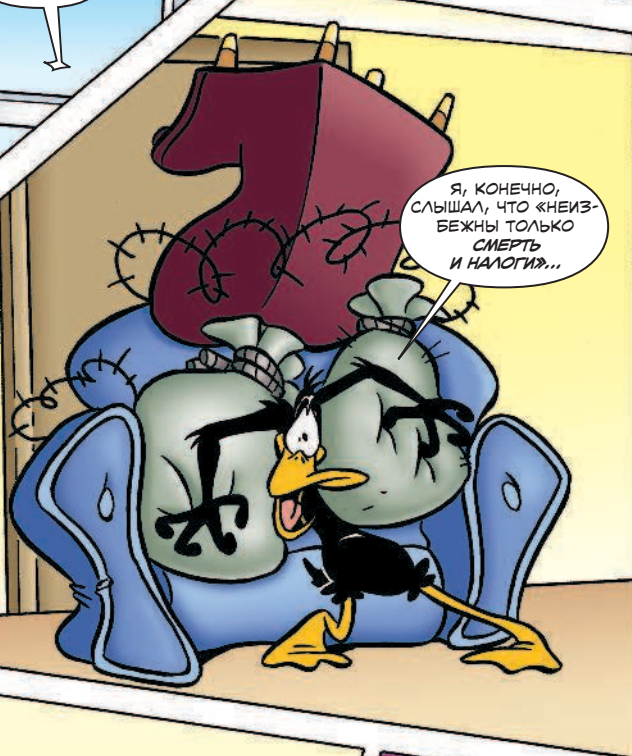
УХОДИТЕ! НИКОГО НЕТ ДОМА! НА КАРАНТИНЕ ИЗ-ЗА ИЗЖОГИ!

ДАЙ СЮДА!

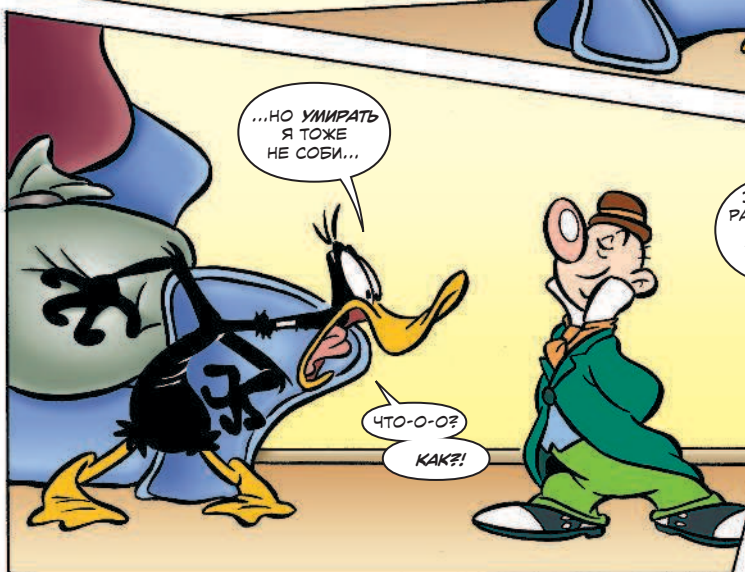
«ПРИВЕТ» НЕ ДЛЯ ТЕБЯ!



ПФ-Ф!



Я, КОНЕЧНО, СЛЫШАЛ, ЧТО «НЕИЗБЕЖНЫ ТОЛЬКО СМЕРТЬ И НАЛОГИ»...

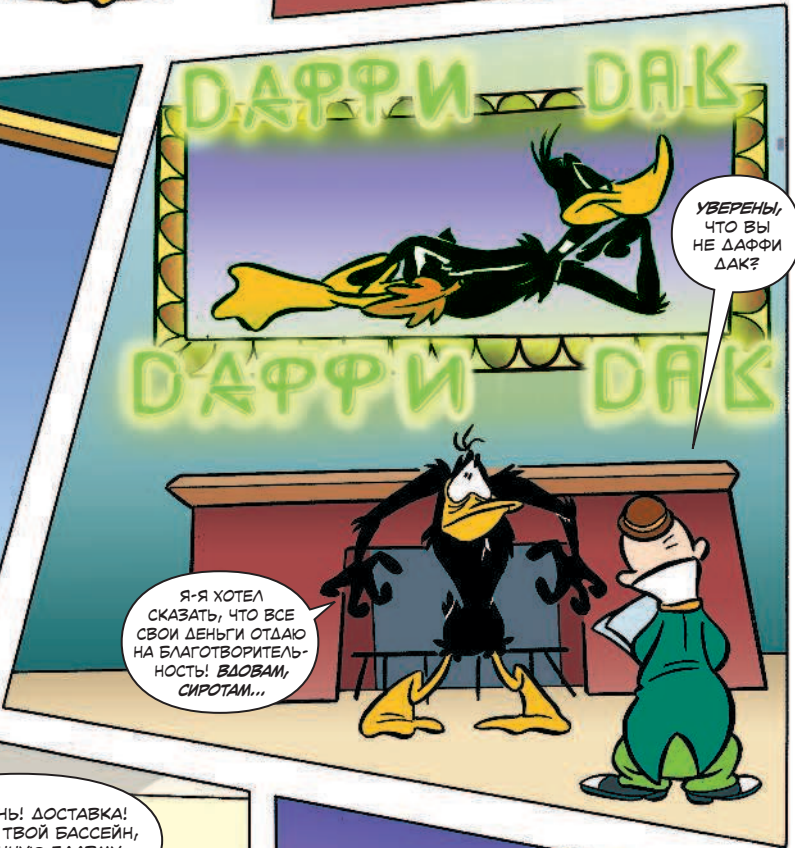


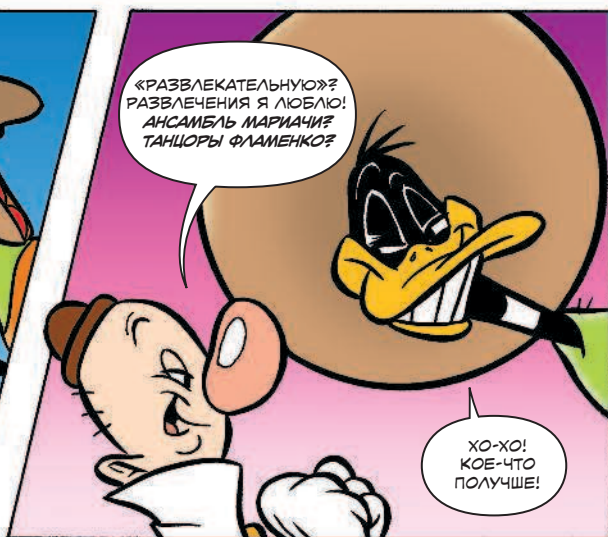
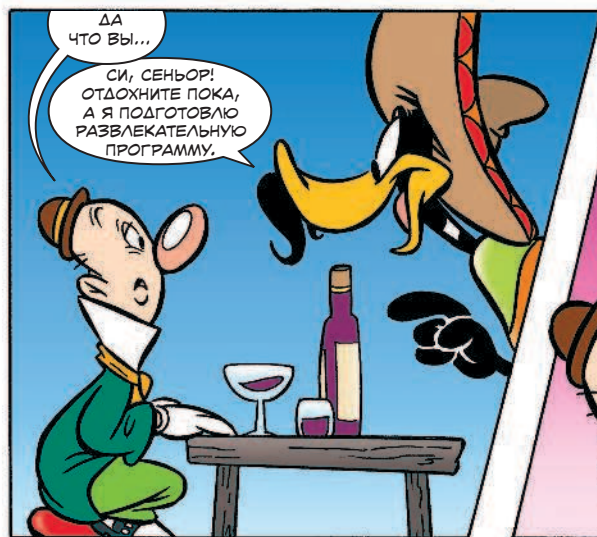
...НО УМИРАТЬ Я ТОЖЕ НЕ СОБИ...

ЧТО-О-О?
КАК?!



ЭТО НЕ ПЕРВЫЙ РАЗ, КОГДА ПЕРЕД МОИМ НОСОМ ЗАХЛОПЫВАЮТ ДВЕРЬ.







БАБА